

ОПИСАНИЕ МЕСТОПОЛОЖЕНИЯ ГРАНИЦ

Публичный сервитут с целью размещения линейного объекта "Распределительный газопровод высокого, среднего давления и МРП. Догазификация деревни Филипповское, городской округ Чехов, Московская область". Срок сервитута — 49 лет.

(наименование объекта местоположение границ, которого описано (далее - объект)

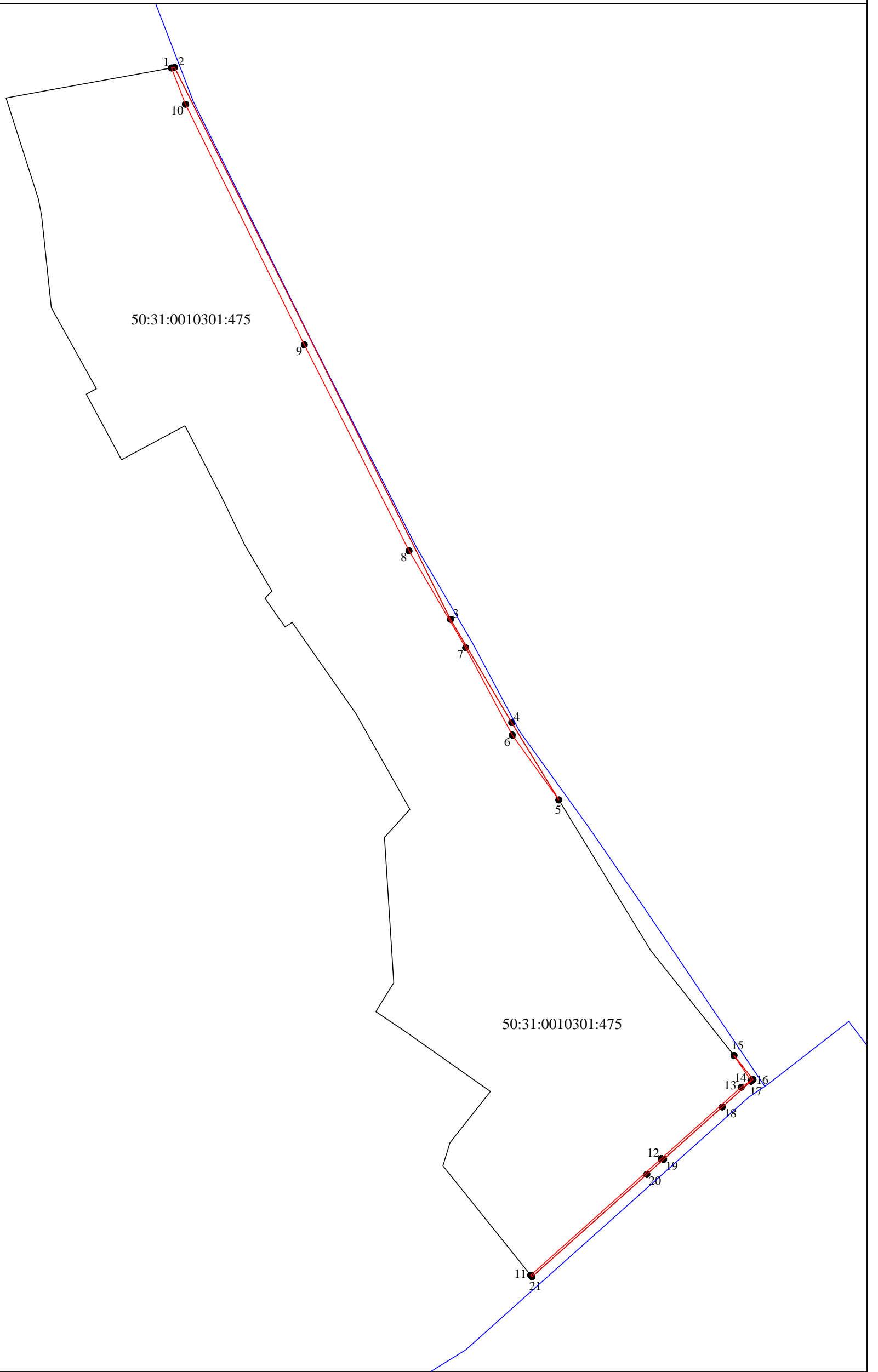
Раздел 1

Сведения об объекте		
№ п/п	Характеристики объекта	Описание характеристик
1	2	3
1	Местоположение объекта	<i>Российская Федерация, Московская область, г.о. Чехов, д. Филипповское</i>
2	Площадь объекта ± величина погрешности определения площади (Р ± Дельта Р)	<i>315кв.м. ± 8кв.м.</i>
3	Иные характеристики объекта	<i>Вид зоны: Публичный сервитут Номер зоны: 1 Содержание ограничений: Публичный сервитут с целью размещения линейного объекта "Распределительный газопровод высокого, среднего давления и МРП. Догазификация деревни Филипповское, городской округ Чехов, Московская область". Срок сервитута — 49 лет.</i>

Прохождение границы		Описание прохождения границы
от точки	до точки	
1	2	3
<i>3У1</i>		
<i>1</i>	<i>2</i>	-
<i>2</i>	<i>3</i>	-
<i>3</i>	<i>4</i>	-
<i>4</i>	<i>5</i>	-
<i>5</i>	<i>6</i>	-
<i>6</i>	<i>7</i>	-
<i>7</i>	<i>8</i>	-
<i>8</i>	<i>9</i>	-
<i>9</i>	<i>10</i>	-
<i>10</i>	<i>1</i>	-
<i>3У2</i>		
<i>11</i>	<i>12</i>	-
<i>12</i>	<i>13</i>	-
<i>13</i>	<i>14</i>	-
<i>14</i>	<i>15</i>	-
<i>15</i>	<i>16</i>	-
<i>16</i>	<i>17</i>	-
<i>17</i>	<i>18</i>	-
<i>18</i>	<i>19</i>	-
<i>19</i>	<i>20</i>	-
<i>20</i>	<i>21</i>	-
<i>21</i>	<i>11</i>	-





Раздел 4

План границ объекта



Используемые условные знаки и обозначения:

Масштаб 1:1000

-  - проектное местоположение инженерного сооружения
-  1 - характерная точка публичного сервитута
-  - проектные границы публичного сервитута
-  - граница земельного участка согласно сведениям ЕГРН
- 50:31:0010301:475 - кадастровый номер земельного участка